

# Lundi 27 Avril

## Correction

- Je forme le pluriel des noms

n°6 p:207

les bocals – les carnavals – des petales – les métals – mes chevaux – des scandales – des canaux

n°7 p:207

des journax – des pailles – des sandales – des salles – des signax – des festivals – des balles

n°12 p:207

a- Les spectacles de marionnettes **sont** complets.

b- Les bocals **sont** pleins de fruits.

c- Les signax **avertissent** le coureur.

d- Les musiciens **lisent** la partition.

n°13 p:207

Mamie Lou appelle les **jumeaux** pour aller au bain. De sa petite **voix**, elle leur dit :

- Dans la baignoire, mes **canards** !

-Tu ne nous laves pas les **cheveux**, Mamie ?

- **Mathématiques :**

**Calcul mental** : multiplications par 5

$$32 \times 5 = 30 \times 5 + 2 \times 5 = 150 + 10 = 160$$

$$24 \times 5 = 20 \times 5 + 4 \times 5 = 100 + 20 = 120$$

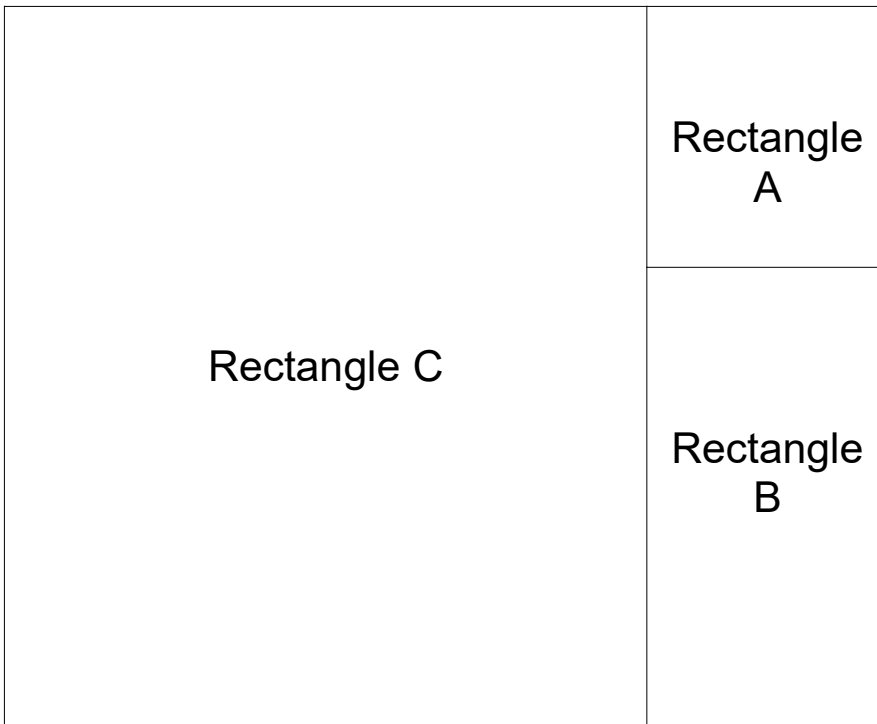
$$17 \times 5 = 10 \times 5 + 7 \times 5 = 50 + 35 = 85$$

$$26 \times 5 = 20 \times 5 + 6 \times 5 = 100 + 30 = 130$$

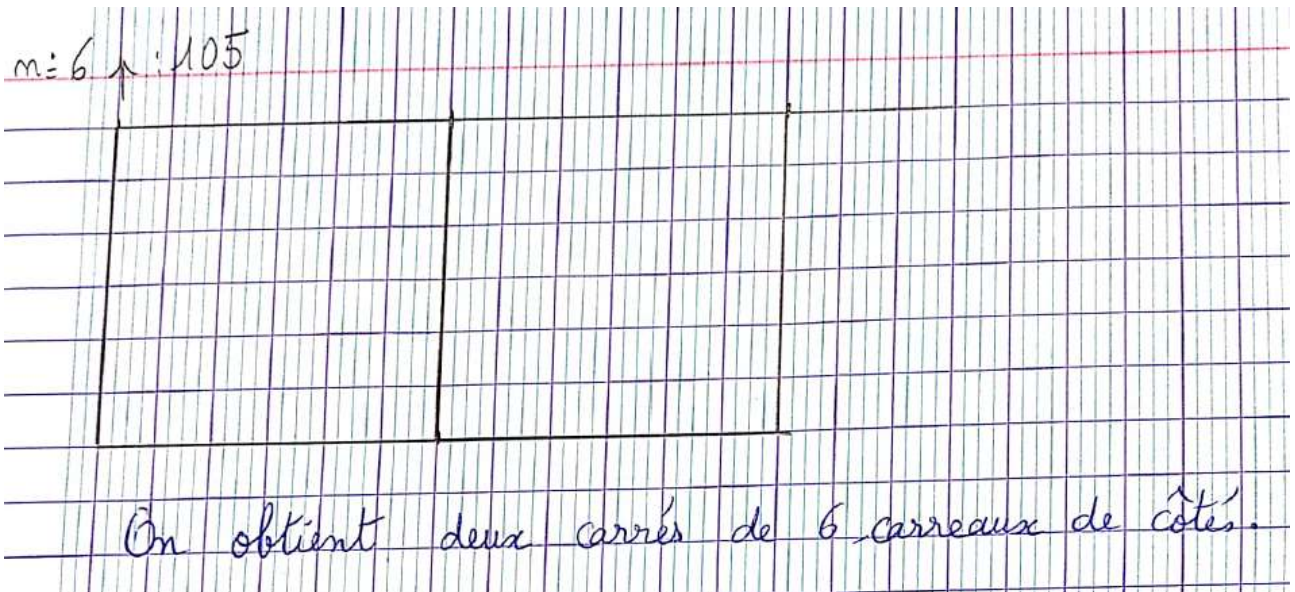
$$43 \times 5 = 40 \times 5 + 3 \times 5 = 200 + 15 = 215$$

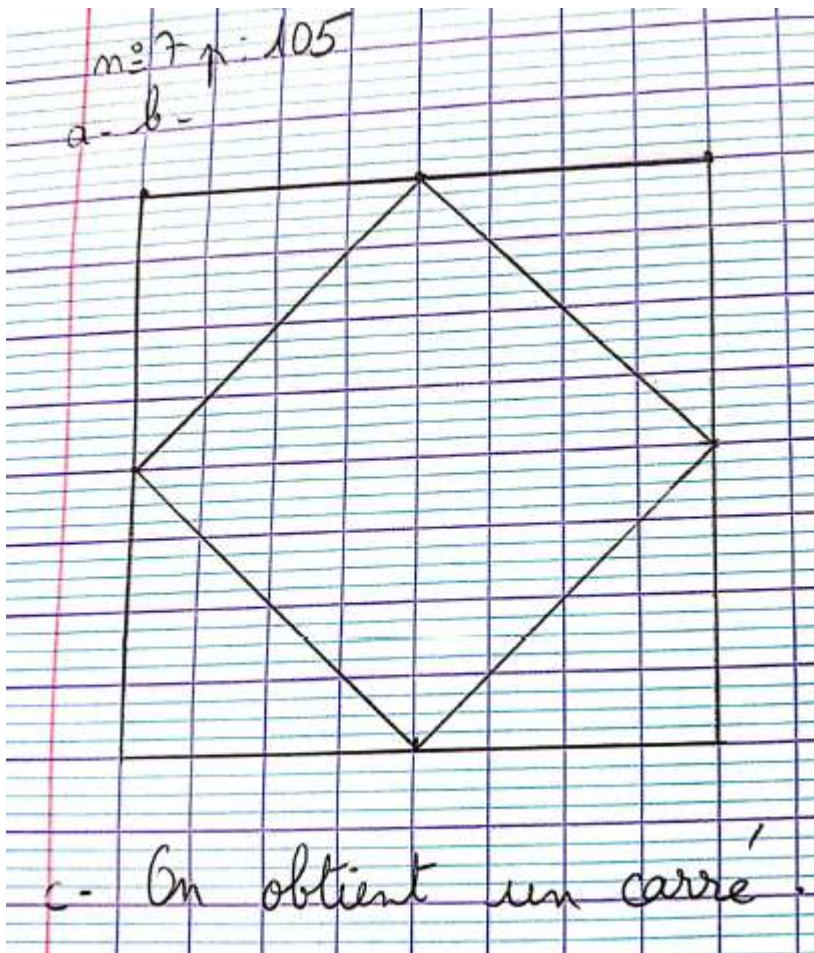
Géométrie :

Pour le « puzzle », il faut disposer les rectangles comme ceci :



(les mesures ne sont pas respectées, ce schéma est donné à titre indicatif)





( Je suis désolée pour la déformation due au fait de scanner les documents).

- **Lecture** : La librairie

1- C'est le fils du libraire qui raconte l'histoire. (ligne 1 : « Papa est libraire »).

2- La scène se déroule dans une librairie.

- **Temps** :

1- Comment s'appelle une ferme à l'époque gallo-romaine ? (doc 1)  
 Une ferme gallo-romaine s'appelle une villa.

2- En quoi sont construits les bâtiments de la ferme ? (doc 1)  
 Les bâtiments sont construits en pierre et en tuile.

3- Quelles personnes travaillaient dans la ferme ?  
 Des fermiers, des ouvriers agricoles et des esclaves travaillaient dans la ferme.

3- Que cultivaient les fermiers et quels animaux élevaient-ils ?  
(doc3)

Les fermiers cultivaient des céréales : blé, orge, millet, avoine et épeautre, et élevaient des volailles, des chevaux, des moutons, des porcs et des chèvres.

4- Donne le nom des différentes parties de la ferme. (doc2)

Les différentes parties de la ferme sont la maison du propriétaire, le bâtiment d'exploitation et la cour de la ferme.

5- Cherche dans un dictionnaire ce qui signifie mosaïque.

Assemblage décoratif de petites pièces rapportées multicolores (pierre, marbre...) dont la combinaison figure un dessin.