

1. Quelles provinces ont été conquises par Louis XI ?
2. À quelle période du règne de Louis XI ont-elles été conquises ?
3. Compare cette carte avec celle de la France sous Philippe Auguste. Quelle remarque peux-tu faire ?

Les acquisitions de Louis XI.



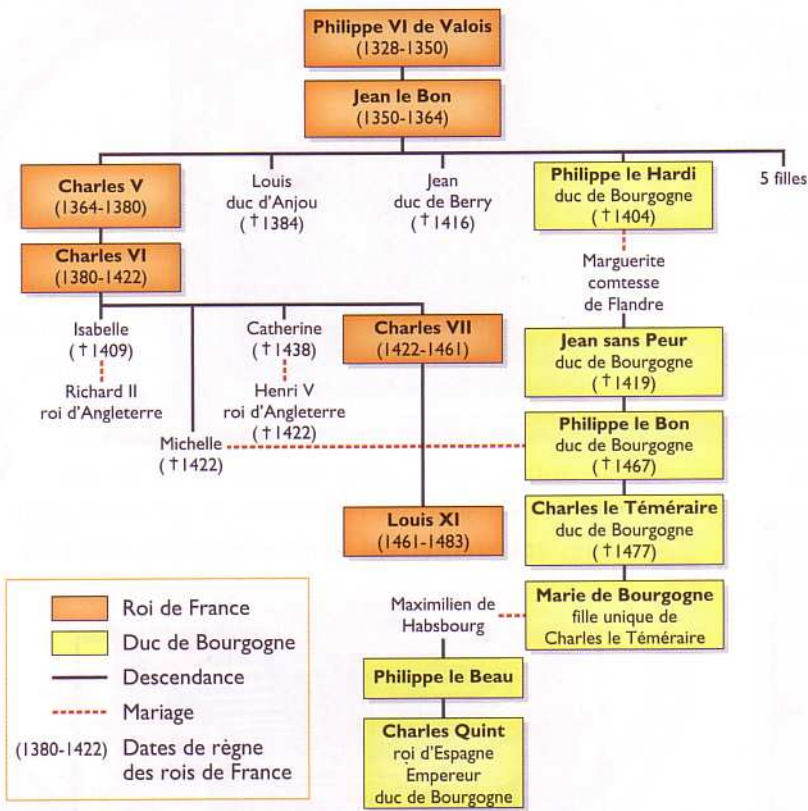
Portrait anonyme de Louis XI  
(fin du xv<sup>e</sup> siècle).

#### LOUIS XI

De tous les hommes que j'ai pu connaître, le plus habile à se tirer d'un mauvais pas dans une période difficile, c'était le roi Louis notre maître. C'était aussi le plus humble, dans son discours comme dans sa mise, et celui qui s'acharnait le plus à se concilier un homme qui pouvait le servir ou au contraire lui nuire. Et s'il lui arrivait d'échouer dans sa tentative, loin de se décourager, il insistait, sans lésiner sur les promesses qu'il tenait, en offrant à l'homme de l'argent et des dignités. Il était naturellement l'ami des gens de moyenne condition et l'ennemi de tous les grands. Nul ne prêta jamais autant que lui l'oreille aux gens. Nul ne voulut connaître autant de choses et autant de gens que lui.

D'après Philippe de Comynes, *Mémoires*, 1489-1498.

4. Quelles qualités de Louis XI apparaissent dans ce texte ?



5. Vers 1400, qui est roi de France et qui est duc de Bourgogne ?  
 Quel est leur lien de parenté ?

6. En 1468, qui sont leurs descendants ?  
 Quelles sont leurs relations ?

Les ducs de Bourgogne.